

Pomoc nám při - jde od Hos-po-di-na, kte-rý u - či - nil ne - be i ze - mi.

R.
[srv. Ž 120, 2]

nápev:
P. Josef Olejník

Ž 120

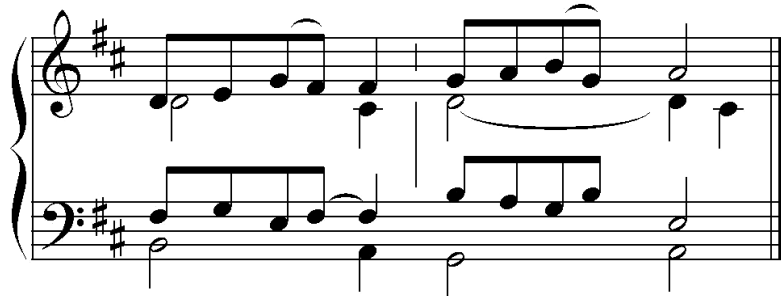
- V. 1. Zvedám své o - či k ho - rám. * Odkud mi při - jde po - moc?
 2. Pomoc mi přijde od Hos-po - di - na, * který učinil ne be i ze - mi. **R.**
- V. 3. Nedá zakolít sat tvé no - ze, * nebude dřít mat tvůj stráž - ce.
 4. Ano, ne bu - de dřít - mat a spát * stráž ce Iz - ra - e - lův. **R.**
- V. 5. Hospo din tě stře - ží, * Hospodin je tvým ochráncem . po tvé pra - vi - ci.
 6. Za dne ti slun - ce ne - u - blí - ží * ani mě - síc v no - ci. **R.**
- V. 7. Hospodin tě bude střežit ode . . vše - ho zlé - ho, * střežit bu de tvou du - ši.
 8. Hospodin bude střežit tvůj od - chod i při - chod * ny ní i na vě - ky. **R.**

Aleluja 14, č. 9

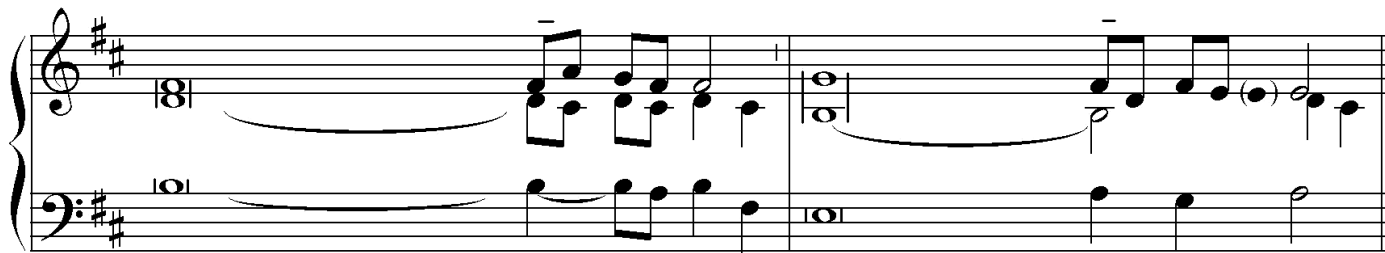
Aleluja 19, č. 1

Aleluja 19

A - le - lu - ja, a - le - lu - ja.



nápěv:
P. Josef Olejník



8. neděle v mezidobí A; 29. neděle C; Po 2. t.; Po 12. t.; St 20. t.; Út 21. t.; Út 28. t. /Žid 4,12/

1 Boží slovo je plné života a sí.....ly ++ a pronáší soud + i nad
nejvnitřnějšími myšlenkami a hnutími.