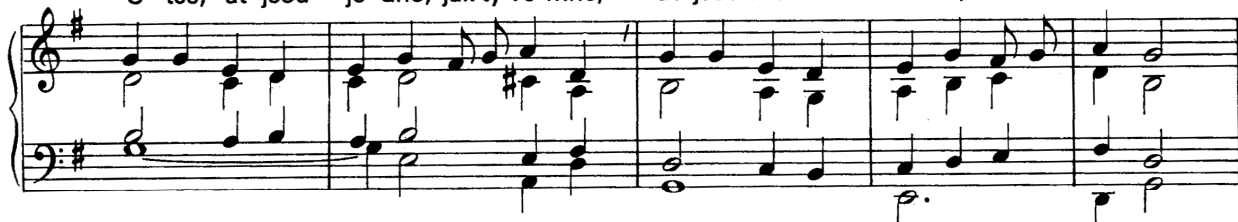


1. Jeden Pán, jedna ví - ra, je - den křest po - jí nás, tvo - ří - me je - dno tě - lo, sly - ší - me Kristův hlas:



O - tče, ať jsou je - dno, jak ty ve mně, ať jsou svě - tlem svě - ta, so - lí ze - mě.



2. Pomáhej, Duchu lásky,
odpouštět a jít vstříc,
pomáhej, Duchu pravdy,
poznávat stále víc,
že je Kristus jeden, nerozdělen,
že je hlavou církve a my tělem.

3. Církev tvá ať se stane
domovem lidem všem,
místem, kde jsme si blízcí
v Ježíši, bratru svém,
kde se svátek lásky stále světí,
kde se sdílí všechny Boží děti.

Hosana I, č. 239

SPOJ NÁS V JEDNO, PANE

ME DS

E C#mi
Spoj nás v jedno, Pa - ne, spoj nás v jedno poutem,
F#mi H E
jež ne - mů - že být zlá - má - no,
E C#mi
spoj nás v jedno, Pa - ne, spoj nás v jedno, Pa - ne,
F#mi H⁷ E *Fine*
spoj nás v jedno lás - kou svou.
E H⁷ G#mi C#mi
Je jen je - den Pán,
E H⁷ A E
je jen je - dno Tě - lo,
E H⁷ G#mi C#mi
je jen je - den Král,
E H⁷ E
pro - to zpí - vá - me: