

PETR EBEN – TRUVÉRSKÁ MŠE

Vstup

Ref. Če - ká mne den, a když tě potkám, Pa - ne, po -
 ne - su leh - čej je - ho žár, če - ká mne noc a
 co - ko - liv se sta - ne, ne - stih - ne mo - ji du - ši
 zmar. 1. Už spo - ji - ly se na - še ces - ty, tys nám dal
 prohlédnout, už spo - ji - ly se na - še ces - ty, tys nám dal
 prohlédnout a brat - ru pla - tí od - puš - tě - ní, ú - směv můj a
 poz - dra - ve - ní, k brat - ru chci teď u - sed - nout. Ref.

2. /: Už spojily se naše cesty,
 tys nám dal prohlédnout :/
 a tobě platí naše prosby,
 bychom byli společenství,
 kterému dáš pomoc svou. Ref.

3. /: Už spojily se naše cesty,
 tys nám dal prohlédnout :/
 a upřímné jsou naše prosby,
 abys nám dal odpuštění,
 mysl vždycky pokornou. Ref.

Mk 3,7 - 8 Mt 5,23 - 26 L 24,13 - 35
 (Mt 20,12 Jk 2,1 - 4 Ž 124,8 Mt 6,12)

Mezizpěv



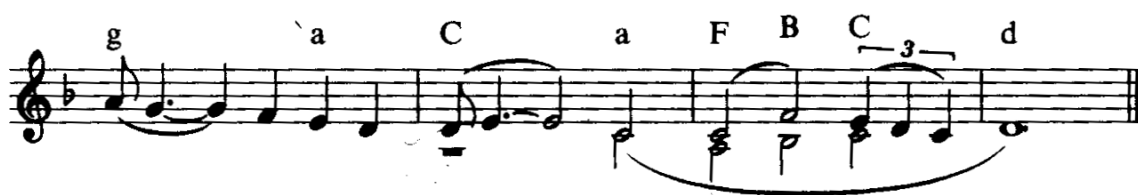
1. Nám ra-dos - tí _____ jsi, Pa-ne, ty _____ a já to



dlou - ho ne - vě - děl, snad pro-to, že jsem ne - vi -



děl, jak sl - za v slun - ci roz - tá - va - la. Nám ra - dos -



tí _____ jsi, Pa-ne, ty, _____ jsi, Pa - ne, ty.

2. Nám radostí jsi, Pane, ty,
a já to dlouho nevědě, l,
snad proto, že jsem necítil,
že dětská ruka je tak malá.
Nám radostí jsi, Pane, ty, jsi, Pane, ty.

3. Nám radosti jsi, Pane, ty,
a já to dlouho nevědě, l;
to proto, že jsem nepřijal
slova, jež pokoj znamenala.
Nám radostí jsi, Pane, ty, jsi, Pane, ty.

F 4,4 - 7 Sk 8,30 - 39 1Tm 1,12 - 17
(Mt 18,1 - 5 Ga 5,22 J 20,24 - 29)

Obětování

Musical score for 'Obětování' in G major, 4/4 time. The score consists of four staves of music with lyrics and guitar chords. The chords are: d, C, d, C, d, g, A, d, C, B, F, g, a, d, g, C, C7, F, d, g, a, B, C, g, C, C7, F, d, g, F, B, g, A.

Ref. Chleba a ví - - no ne - se - me, přijmi ty
 da - ry, pro - sí - - me. 1. Mám prázd - né
 ru - ce, Pa - ne, že skut - kem jsem je ne - na - pl - nil, mám těž - ké
 no - hy, Pa - ne, bliž - ní - mu jsem se ne - při - blí - žil. *Ref.*

2. Mám němá ústa, Pane,
 vždyť soucit svůj jsem odepřel,
 jsem uzavřený, Pane,
 dej, abych se všem otevřel. *Ref.*

3. Mám v sobě bolest, Pane,
 že tolik věcí zranilo,
 mám také touhu, Pane,
 aby tě srdce poznalo. */:Ref.:/*

J 6,9 - 11 1K 11,20 - 22
 (Jk 2,26 1P 3,8 - 9 L 19,8 Ř 8,18 - 25 L 18,38)

Přijímání

V čas úz - kos - ti, v čas pod - mra - če - ný, ať, Pa - ne,
 jed - no jsme, čas na - dě - je je ne - proměn - ný, před te - bou
 sto - jí - me. Ať při - jí - mám tě ja - ko lék na každou starost,
 zár - mu - tek a v neště - stí se svě - řu - ji. V čas úz - kos - ti, v čas
 podmra - če - ný ať, Pa - ne, jed - no jsme. Čas na - dě - je je
 ne - proměnný, před te - bou sto - jí - me. V čas já - sa - vý, v čas
 roz - jas - ně - ný, ať, Pa - ne, jed - no jsme, čas na - dě - je je
 ne - proměn - ný, před te - bou sto - jí - me. Ať na te - be zas
 tě - ším se a s rados - tí svou svě - řím se, shle - dá - ní s Tebou
 o - sla - vím. V čas já - sa - vý, v čas roz - jas - ně - ný, ať, Pa - ne,
 jedno jsme, čas na - dě - je je neproměnný, před te - bou sto - jí - me.

2K 6,2 - 10 J 17,20 - 21 Ga 3,26 - 29
 (Kaz 3,1 - 9 2Tm 4,2 F 2,1 - 11)

Závěr

1. Za to, že v stro-mech pře - čtu ži - vot a ja - ro
v pev - né zá - vě - ji, že po - tkal jsem tě dnes - ka
rá - no, za to ti, Pa - ne, dě - ku - ji.

2. Za to, že mnoho věnovals mi,
chválit tě mohu vroucněji,
že vzal sis, co by tížilo mne,
za to ti, Pane, děkuji.

3. Za to, že doved' jsi mě blízko,
s bratry i já tě miluji,
že potkal jsem tě také večer,
za to ti, Pane, děkuji.

Ef 5,19 - 20 1Te 5,18 L 17,15 - 19
(Jb 14,7 - 9 Ř 4,18 2K 8,9 Sk 28,15)